

MADIN BIO SEM – Phase 1

Vers une production de semences bio à la Martinique

Synthèse 2019



Contexte

Parmi les principaux freins de développement de l'agriculture biologique à la Martinique on note le difficile accès aux semences et plants certifiés. En effet, l'utilisation de semences certifiées est une exigence de l'agriculture biologique. Outre les délais d'acheminement des semences, c'est surtout le coût de ces dernières qui constitue un obstacle pour les producteurs. En effet la semence bio est de 30 à 40% plus chère que la semence «conventionnelle».

A ce surcoût se rajoutent également les frais d'acheminement qui intègrent le coût d'obtention d'un certificat phytosanitaire quel que soit le volume du lot de semence commandé.

Objectifs de l'étude

Les objectifs premiers étaient de réaliser un état des lieux de la filière et de l'existant en termes de semences, à partir d'une enquête permettant de répondre aux questions suivantes :

- Quelle est la typologie des exploitations Bio ?
- Quelles sont les pratiques en matière de semences ?
- Quelles sont les semences commerciales disponibles ?
- Existe-t-il des références locales disponibles sur ces semences ?

Méthodologie

Avec le concours des producteurs du GRAB et de l'ITAB, nous avons réalisé une grille d'enquête en 2 parties :

- la première partie concernait les informations générales sur la filière bio ;
- la deuxième partie portait sur les pratiques en matière de semences, sur les niveaux de satisfaction concernant les semences, les plants utilisés, les besoins en semences et plants et leur origine (autoproduction /achat).

La grille d'enquête a été élaborée et analysée à l'aide de Google Form.

Les résultats de cette enquête permettront de déterminer les types d'action à conduire dans le cadre d'une phase 2 sur l'évaluation des semences dans nos conditions.

Résultats

Information générale sur la filière

	Nombre	%
Agriculteurs Bio	68	100
Dont agriculteurs BIO enquêtés	37	54
Maraichers BIO	40	100
Maraichers BIO enquêtés	37	92

En 2019, au moment de l'enquête, 68 agriculteurs étaient inscrits à l'agence Bio. Sur les 68, nous avons identifié 40 maraichers utilisateurs de semences et 37 d'entre eux ont été enquêtés, ce qui correspond à 92 % des agriculteurs concernés par la problématique des semences.

■ Répartition homme/femme

	%
Homme	55
Femme	45

■ Pyramide des âges

Age	Nombre	%
20-40	7	19
40-50	6	16
50-60	14	38
>60	10	27

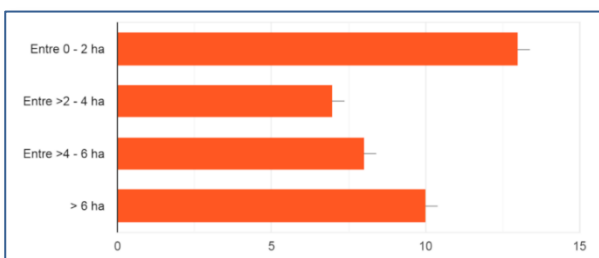
La population homme femme est quasi équivalente. Par contre 65 % ont plus de 50 ans.

■ Type d'exploitation

	Nombre	%
Entreprise individuelle	21	57
EARL	5	14
Association	2	5
Atelier pédagogique	2	5
Divers (SARL, SAS, SCEA...)	7	19

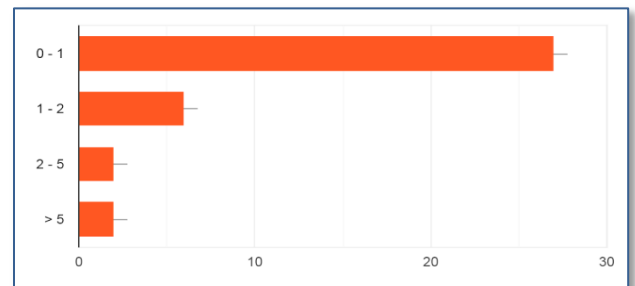
Ce sont en majorité des entreprises individuelles (57%) ou des EARL (14%).

■ Surface totale de l'exploitation



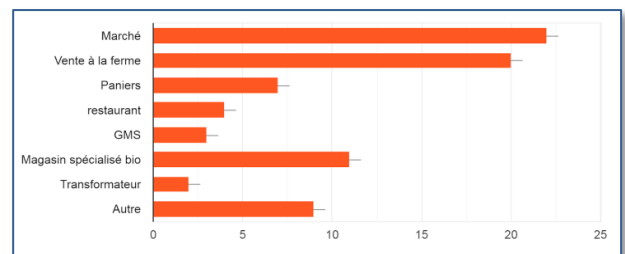
Les exploitations maraichères bio sont en majorité des exploitations de moins de 4 ha (57 %) et 19 % d'entre elles ont entre 0 et 2 ha.

■ Main d'œuvre



La majorité des exploitants fonctionne avec 1 ETP. 55 % bénéficient de la main d'œuvre familiale et 57 % font appel à des stagiaires.

■ Mode de commercialisation



Plusieurs modes de commercialisation cohabitent sur une même exploitation (marché, vente à la ferme, panier, restaurant, GMS, magasin bio, transformateur).

La vente sur les marchés représente la majorité avec 66%, suivie de la vente à la ferme avec 53 %.

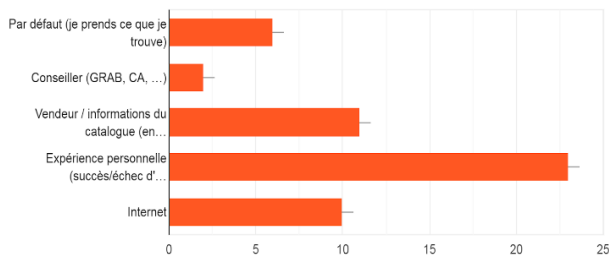


■ Pratique en matière de semences

Plus de 70 % des producteurs cultivent les espèces suivantes : concombre, aubergine, giraumon, piment végétarien, oignon pays et persil.

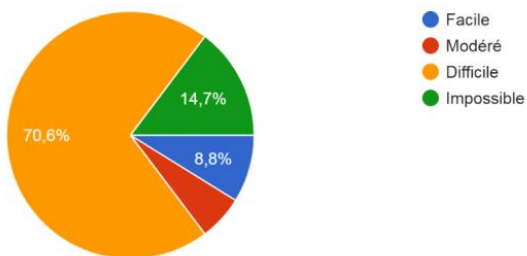
Environ 50 à 70% cultivent comme espèces : céleri, chou, piment fort, gombo, radis, haricot vert; laitue, tomate.

■ Comment choisir les variétés à mettre en place ?



Le choix des semences se fait en majorité à partir d'expérience personnelle, suivi par les informations des vendeurs, sur le catalogue ou via internet.

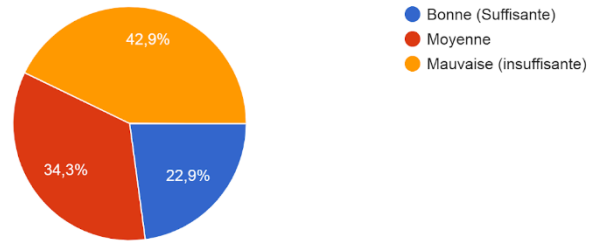
■ Comment trouvez-vous l'approvisionnement en semence ?



70,6 % répondent que l'approvisionnement est difficile.

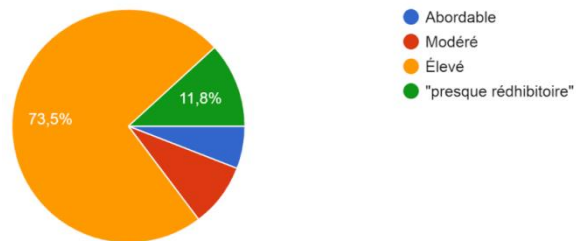


■ Comment jugez-vous la diversité de l'offre ?



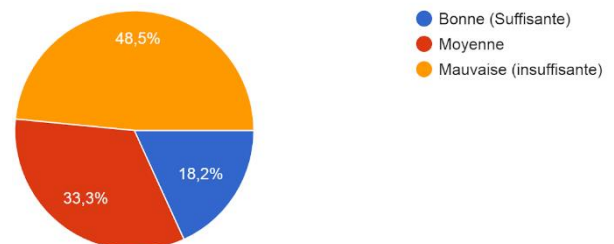
42,9 % jugent la diversité de l'offre mauvaise voire insuffisante

■ Comment trouvez-vous le coût des semences ?



73,5 % trouvent que le coût des semences est élevé

■ Comment jugez-vous l'adaptation des semences au contexte tropical



48,5 % dénoncent l'inadaptabilité des semences au contexte tropical.

Besoins en semences

Dans le tableau suivant, nous avons essayé de cerner les besoins en semences ainsi que leur origine (autoproduction/achat).

Espèces en auto-production majoritaire et besoin en semences (en %)

	Auto Product°	Achat	Besoin sem/an
Concombre	100	35	12 800
Giraumon	100	0	790
Oignon pays	100	0	ND
Gombo	100	0	2 900
Piment végétarien	91	9	6 600
Piment Fort	75	25	2 000
Aubergine	80	30	9 000

Espèces en achat de semence majoritaire et besoin en semences (en %).

	Auto Prod°	Achat	Besoin sem/an
Radis	0	100	212 400
Persil	27	87	16 700
Laitue	21	84	55 100
Tomate	33	83	102 000
Cèleri	17	83	3 000
Choux	25	75	15 000

- Certains producteurs, pour une même espèce, peuvent combiner achat et auto production.
- Les données, en particulier le besoin en semences, ne sont pas exhaustives car nous avons comptabilisé uniquement les 4 à 5 espèces majoritaires par producteurs.

Conclusion

Cette phase I a permis de réaliser un état des lieux de la filière à partir d'une enquête diagnostic. Cette enquête a touché 90 % des maraichers bio.

Les résultats indiquent que 55% des exploitations enquêtées sont des entreprises individuelles, 73 % fonctionnent avec 1 ETP et 22 % d'entre elles commercialisent leur production sur le marché.

En ce qui concerne les pratiques en termes de semence, pour une majorité d'espèces les semences sont autoproduites. Pour les autres tous les producteurs indiquent que l'offre en semences disponibles est faible, chère, peu adaptée à notre contexte.

Enfin ils disposent de très peu d'informations sur les performances de ces semences dans nos conditions.

Cette enquête a permis également d'aborder la réflexion à la mise en place d'un réseau "Semences Bio" en Martinique.

Cette réflexion a permis de soulever un certain nombre de questions telles que :

- le niveau de participation de chacun dans ce réseau ;
- la répartition de tâches ;
- la fréquence de rencontre ;
- l'animation ;
- les modalités de circulation des semences, leur suivi, l'historique ;
- l'achat ou la fabrication ou la mutualisation du matériel.

Cette phase I nous a permis de conclure par la poursuite du projet, dans le cadre de la mise en œuvre d'un groupe opérationnel (GO).

Il s'agira dans le cadre de ce GO :

- d'obtenir des références sur les semences commerciales proposées dans les catalogues et les semences paysannes locales pour les différentes zones pédoclimatiques de la Martinique ;
- d'accompagner et former à l'autoproduction de semences et de plants.

Auteurs : I. JEAN-BAPTISTE, J. OLLON
Comité de relecture Chambre d'Agriculture de Martinique