

ASSOCIATION CITOYENNE LUCÉENNE

CAFÉ CITOYEN

22 janvier 2019

*Une nouvelle agriculture
pour la Martinique ?*

*La valorisation des exploitations
Agricoles de Petite Echelle
Bioéconomiques et Agroécologiques
(APEBA) :*

*de nouveaux champs d'expansion et de
progrès pour les agricultures des Outre-
Mer*

Prérequis pour une action politique en faveur d'une agriculture diversifiée et revalorisée :

- Éviter le terme générique « outre-mer » afin de répondre aux spécificités de notre territoire
- Ne pas vouloir atteindre un modèle pré-existant mais accompagner les dynamiques locales y compris celles jusque-là ignorées et marginalisées
- Sortir de la logique « court-terme »

Constat (1)

Dans les Outre mer ,
les exploitations agricoles les plus petites en
taille et en valeur économique sont les plus
nombreuses. Elles ont le plus recours
à la diversification et aux principes de
l'agroécologie

Constat (2)

L'Agriculture de Petite Echelle valorise souvent des espaces difficiles, et cultive des savoirs et des savoir-faires agroécologiques :

- le jardin créole
- les associations culturelles
- la permaculture
- la polyculture-élevage

Constat (3)

L'APE (Agriculture de Petite Echelle)

représente des emplois, des sources de revenus uniques ou complémentaires, mobilise en priorité la main d'oeuvre familiale et joue un rôle non négligeable dans la sécurité alimentaire, à travers les pratiques d'autoconsommation, l'alimentation des circuits courts et les dons

Constat (4)

L'APE (Agriculture de Petite Echelle)

joue un rôle clé dans

l'aménagement des

espaces ruraux et périurbains en préservant
notamment la typicité de certains paysages

L'APE (Agriculture de Petite Echelle)
permet le maintien d'une
population en zone rurale en contribuant de
manière non négligeable à la couverture de leurs
besoins alimentaires et non-alimentaires

L'APE (Agriculture de Petite Echelle)

correspond aux attentes actuelles

des consommateurs et de la société en matière
environnementale (préservation de la biodiversité,
des espèces.... limitation de l'empreinte carbone),
de proximité, d'origine et de qualité

La **biodiversité**, et plus particulièrement l'agrodiversité des agricultures domiennes, constitue un levier puissant de valorisation alimentaire ou non-alimentaire des productions locales, dans une logique de diversification et de développement économique

Quelques **défis majeurs** pour ces agricultures : la souveraineté alimentaire ainsi que la mise à la disposition de la population d'une alimentation variée, saine et de qualité, accessible en prix, nécessitant la relocation de la production et sa diversification

Ces agricultures doivent s'inscrire dans la transition agroécologique et bioéconomique qui impose :

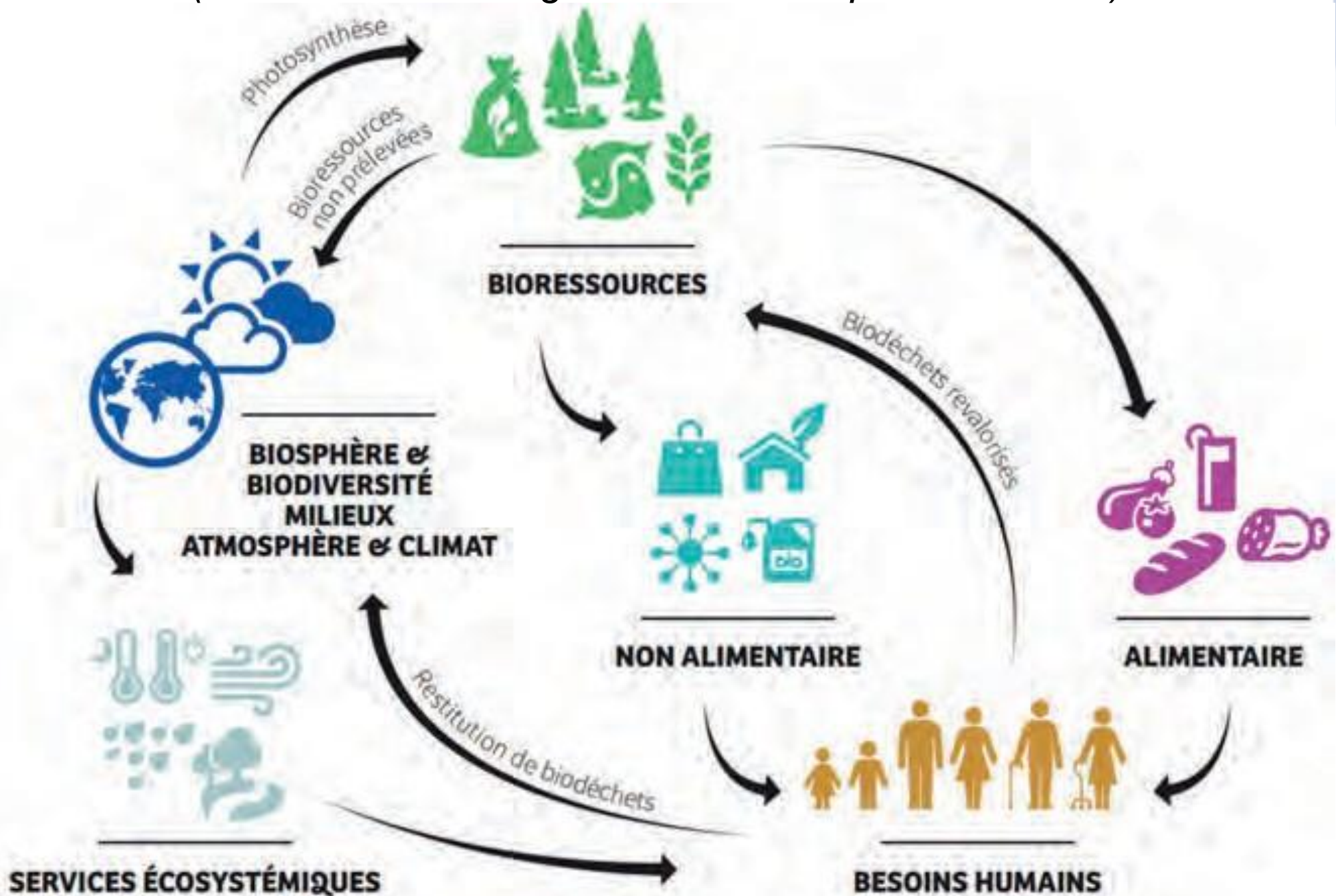
- la préservation et la mise en valeur des espaces agricoles
- l'évolution des techniques de production et de transformation
- la transition vers les économies circulaires, valorisant le potentiel de la biodiversité, plus respectueuses de l'environnement et de la santé des populations

Ces agricultures doivent apporter des solutions au maintien de l'emploi et au développement équilibré des territoires, notamment par la création d'activités et de valeur ajoutée. Elles doivent également répondre à l'objectif de diminution de la dépendance aux importations

Qu'est-ce que la BIOÉCONOMIE ?

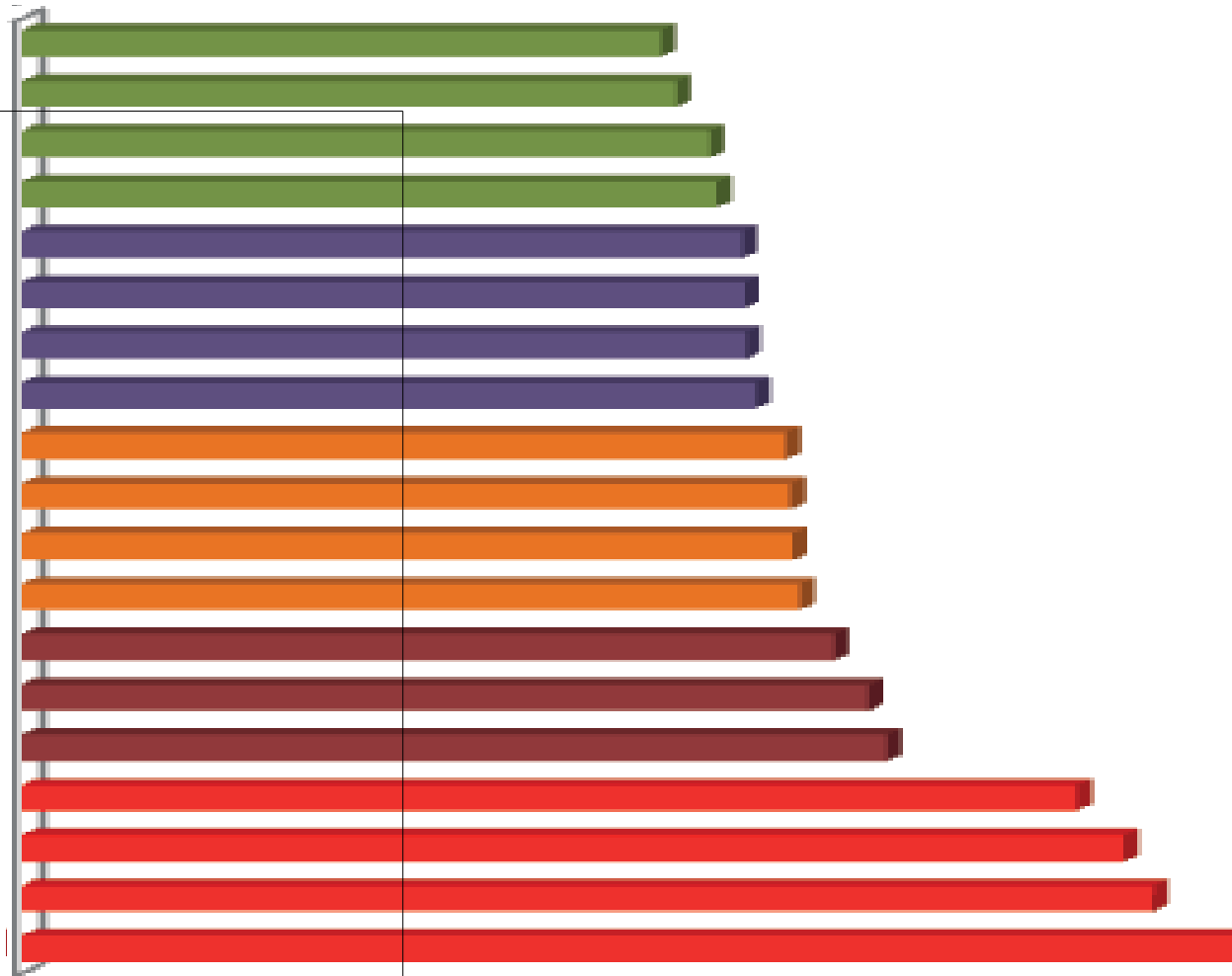
la BIOÉCONOMIE

(tiré de « une stratégie Bioéconomie pour la France »)



Le défi réside dans l'intégration du concept de **bioéconomie** à l'**agriculture de petite échelle biodiversifiée**, en tant que point de rencontre des savoir-faire traditionnels innovants et des avancées scientifiques et technologiques

Forces et faiblesses des exploitations en Martinique



Mesures clés pour la modernisation du système agricole et alimentaire en Martinique

Faire connaître et valoriser l'image de **l'APEBA**

(Agriculture de Petite Echelle Bioéconomique et Agroécologique)

- Procéder à un diagnostic de l'APEBA (Agriculture de Petite Echelle Bioéconomique et Agroécologique)
- Impulser une communication positive autour de cette agriculture
- Redorer le blason de l'APEBA

Faciliter l'accès des **ABEPA** (Agriculture de Petite
Echelle Bioéconomique et Agroécologique) **aux**
financements et consolider le revenu

- Leur réserver des financements publics adaptés
- Des dispositifs d'accès au crédit adaptés
- Des mesures spécifiques incitatives
- Des dispositifs fiscaux adaptés aux agriculteurs de l'ABEPA

Faciliter l'installation des agriculteurs et l'accès au foncier pour **APEBA** (Agriculture de Petite Echelle Bioéconomique et Agroécologique)

- Mieux accompagner les installations sur de petites surfaces
- Mieux gérer la transmission des patrimoines familiaux

Concevoir à côté des systèmes dominants, des filières innovantes adaptées aux enjeux de la diversification de l'**APEBA**, tant sur les produits frais que transformés

- Garantir l'approvisionnement en intrants
- Garantir des débouchés rémunérateurs tant sur les marchés de proximité que sur des marchés de niche à l'export
- Favoriser la mobilisation et le regroupement des acteurs au sein d'une organisation porte-parole et dédiée à la promotion des APEBA
- Reconnaître les modes d'organisation traditionnels et solidaires

Renforcer et adapter les politiques Recherche & Développement aux spécificités de l'**APEBA** (Agriculture de Petite Echelle Bioéconomique et Agroécologique)

- Définir des axes scientifiques dédiés spécifiquement à l'APEBA
- Promouvoir des modes de production agroécologiques
- Promouvoir des procédés d'agrotransformation innovants
- Capitaliser les savoir-faire existants
- Mobiliser les moyens d'accompagnement
- Promouvoir des formes d'organisation de vente en commun

IL EST TEMPS QUE
POLITIQUEMENT,
SOCIALEMENT, et
ÉCONOMIQUEMENT, NOS
TERRITOIRES SOIENT PLEINEMENT
VALORISÉS DANS UN SENS QUI
PERMETTE LEUR DÉVELOPPEMENT²⁶