

Cultures fruitières

Martinique

N° 2 – 1er octobre au 31 octobre 2021



À RETENIR

AGRUMES

Des attaques de papillons piqueurs de fruits toujours présentes.

MÉTÉOROLOGIE



Un temps

toujours chaud et sec !

Les **températures** maximales mensuelles sont supérieures aux valeurs de référence sur l'ensemble du territoire. Ces valeurs chaudes sont liées à de nombreux jours sans phénomènes météorologiques. L'**ensoleillement** pour le mois d'octobre est supérieur à la normale (+10 %), soit 18 heures de soleil en supplément. Le **vent** moyen au Lamentin est largement supérieur à la normale : 16,2 km/h pour 10 km/h normalement en octobre. C'est même un record ! Le mois de septembre se distingue par une **pluviométrie** carencée sur l'ensemble de l'île. Cette insuffisance hydrique se poursuit en octobre. Seul le nord-ouest de l'île en réchappe. La **saison cyclonique** est sur son déclin avec à peine 3 cyclones détectés au cours du mois sur le bassin Atlantique.

Source : Météo France Martinique

Animateur inter-filière : Teddy OVARBURY (FREDON).

Animateur filière : Teddy OVARBURY (FREDON).

Comité de relecture : Hélène MARIE-NELY (CA), Louise DREUILLET (DAAF), Teddy OVARBURY (FREDON).

Crédit photo : Chambre d'Agriculture de la Martinique, FREDON Martinique.

Action du plan ECOPHYTO piloté par les ministères en charge de l'agriculture, de l'écologie, de la santé et de la recherche, avec l'appui financier de l'Office Français de la Biodiversité.

Ce bulletin est basé sur des observations ponctuelles qui donnent une tendance de la situation sanitaire territoriale.

La Chambre d'Agriculture de la Martinique encourage les agriculteurs à réaliser leurs propres observations sur leurs parcelles.

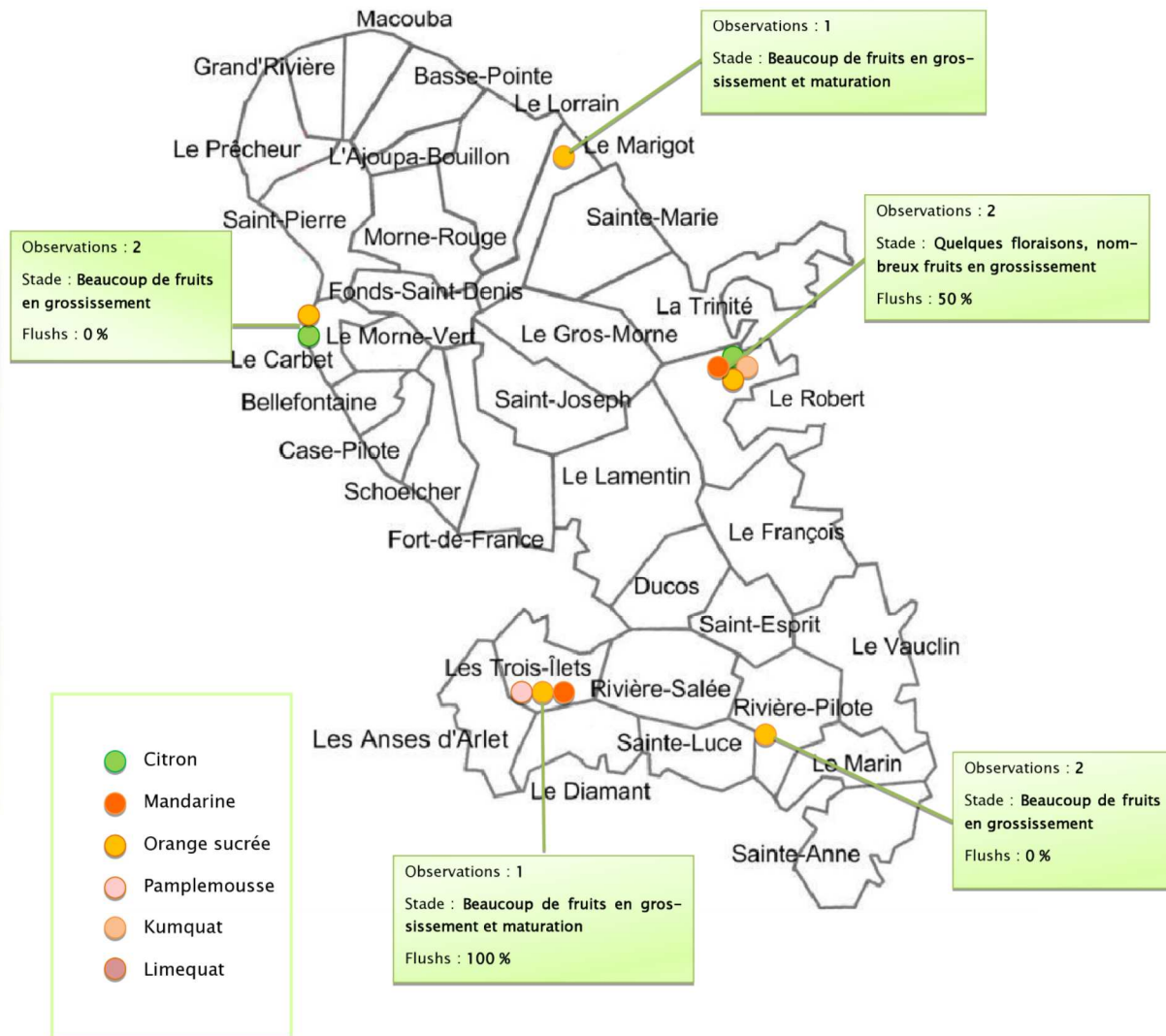
Elle se dégage de toute responsabilité quant aux décisions prises.

AGRUMES

Répartition spatiale des parcelles d'observations et des cultures suivies :



Fleur de lime de Tahiti



Pression biotique

* Par **pression biotique**, on entend tout organisme vivant qui exerce sur les végétaux cultivés une concurrence, une compétition, une prédation, un parasitisme.

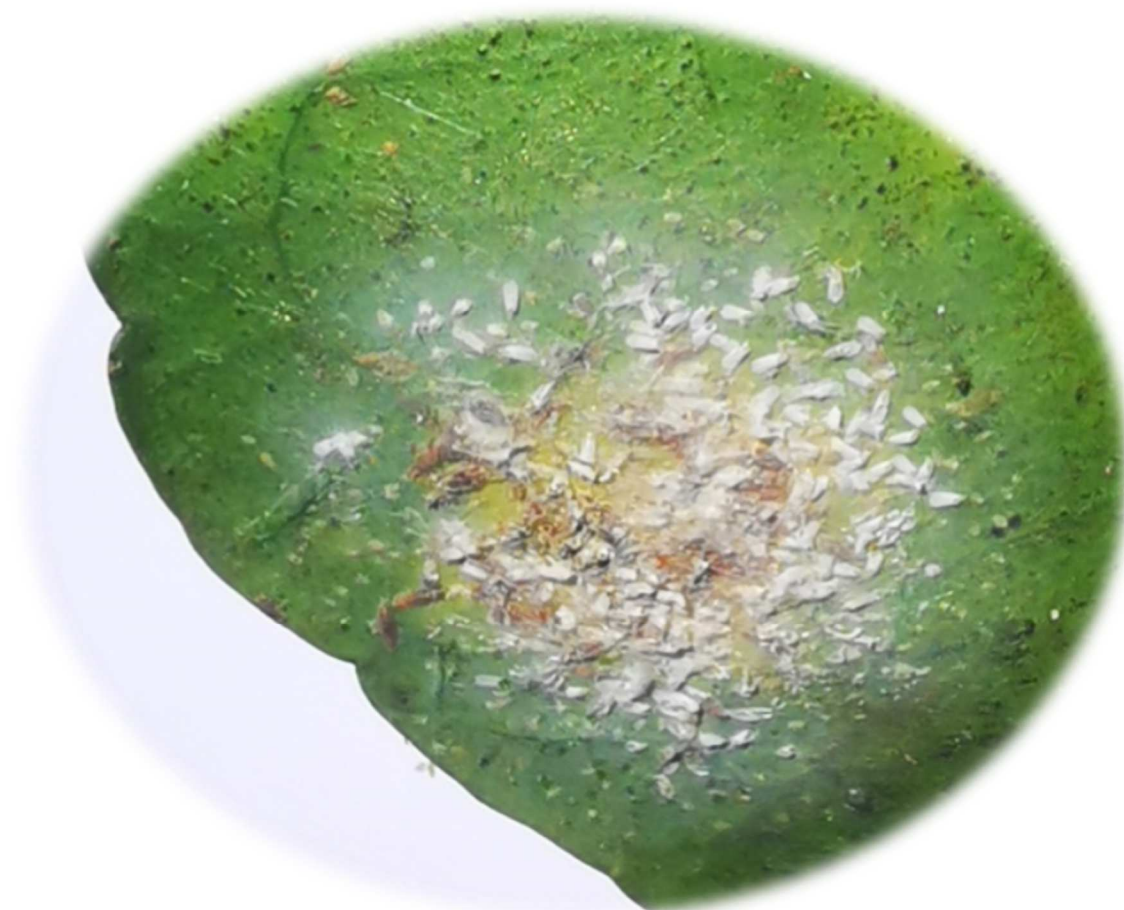
Bioagresseurs	Janvier	Février	Mars	Avril	Mai	Juin	Juillet	Août	Septembre	Octobre	Novembre	Décembre
Cochenilles <i>Coccus viridis</i> <i>Fiorinia proboscitaria</i>												
Pucerons <i>Toxoptera citricida</i>												
Papillons piqueurs <i>Eudocima materna</i> et <i>Gonodonta spp.</i>												

LEGENDE
Pas d'observations
Pression nulle
Pression faible
Pression moyenne
Pression élevée



Aleurocanthus woglumi sur agrumes

Source : FREDON Martinique



Fiorinia proboscitaria, mâles blancs et femelles marron

Source : CA 972

Bioagresseurs	Observations	Évolution	Évaluation du risque	Gestion du risque
Pucerons <i>Toxoptera citricida</i>	Une augmentation des attaques est observée sur la plupart des sites.	=	Risque faible : L'augmentation du nombre de flushs sur la période pourrait induire une légère augmentation de la pression des pucerons.	Favorisation des ennemis naturels. Préservation des auxiliaires notamment en faisant l'impasse sur les traitements insecticides de lutte contre ce ravageur.
Papillons piqueurs des agrumes <i>Eudocima materna</i> et <i>Gonodonta spp.</i>	De nombreux arbres sont atteints avec plus d'une dizaine de fruits piqués par arbre touché au Marigot (40 % des arbres), à Rivière-Pilote (100 % des arbres) et au Robert (20 % des arbres).	↑	Risque moyen : le risque augmente et concerne les parcelles d'orangers de Rivière-Pilote, du Marigot et dorénavant du Robert.	Les agrumes à épiderme fin et à chair sucrée sont systématiquement piqués dans les zones régulièrement infestées. Les limes ne sont pas concernées par ce ravageur. Des moyens efficaces existent pour lutter contre ces ravageurs, tels que la pose de filets protecteurs sur les arbres ou l'ensachage des fruits. Une récolte précoce permet également de limiter les dégâts.
Cochenilles vertes <i>Coccus viridis</i>	Pas de ravageurs observés sur la période.	=	Risque nul : ravageur non présent.	Aucune intervention n'est nécessaire. Il faut, cependant, continuer à observer régulièrement ses parcelles afin de détecter les premières apparitions sur la parcelle.
Cochenilles <i>Fiorinia proboscidea</i>	Pas de ravageurs observés sur la période.	=	Risque nul : ravageur non présent.	Contrôle régulier de l'état sanitaire des plants. Enlever et détruire les débris végétaux infestés et les résidus de culture.

Evolution : Pression et évolution des bioagresseurs par rapport à la période précédente.

La taille des arbres fruitiers

La taille est une opération culturale indispensable en arboriculture fruitière. Elle consiste à éliminer certains rameaux ou partie de rameaux afin de contrôler leur nombre et leur dimension.

La taille doit être réalisée à l'aide d'outils permettant une coupe franche, précise et adaptée au diamètre des branches à couper : le **sécateur** (brindilles et les rameaux de faible diamètre jusqu'à 3,5 cm), l'**ébrancheur** (branches de plus gros diamètre jusqu'à 6 cm), la **scie** (branches d'un diamètre supérieur à 8 cm) et la **tronçonneuse** (occasionnellement pour la coupe de très grosses branches).

Les machettes (coutelas) ne sont pas des outils de taille. Elles occasionnent une coupe irrégulière dont les plaies cicatrisent mal. Les outils de taille doivent être régulièrement lavés à l'aide d'une solution désinfectante pour éviter la transmission de maladies. Les plaies de taille de grand diamètre (supérieur à 6 cm) doivent être protégées à l'aide d'un cicatrisant.

On distingue principalement 2 types de taille :

- **La taille de formation**

Elle est réalisée 1 fois par an sur les arbres non productifs âgés de 1 à 3 ans.

Il s'agit de :

1- Sélectionner 3 à 4 rameaux principaux (branches charpentières) qui constitueront l'ossature de l'arbre.

2- Garder quelques branches secondaires sur les rameaux principaux.

- **La taille d'entretien**

Elle est réalisée après la récolte (janvier – mai).

Elle consiste à :

- Éliminer les gourmands (pousses du porte-greffe).
- Supprimer les bois morts, les branches cassées et abîmées.
- Réduire le nombre de jeunes rameaux le long des branches charpentières.



Taille d'un arbre fruitier

Source : FREDON Martinique